





IA : défis sociétaux dans la médecine de 1er recours ?

impact^{IA}

■ REMED ■ 13.11.2025

Un futur où l'IA Responsable transforme le travail en force résilience économique et de progrès social.

Un avenir où chacun·e tire profit de *l'intelligence hybride**

* collaboration entre l'intelligence individuelle, collective et artificielle pour dépasser les limites de chacune d'entre elles.

Trois piliers pour un travail et une médecine *réinventé par l'IA Responsable*

UN AVENIR

où chacun·e
à une place
et sa dignité
dans le travail.

UNE SOCIÉTÉ

où nos droits
fondamentaux
ne deviennent
jamais optionnels.

UNE DÉMOCRATIE

qui reste entre
nos mains.

L'IA pas "*juste*" un outil *comme les autres*





Empathie



Agentivité



Créativité



Définir **l'IA**

**“La capacité
des ordinateurs
à apprendre
sans être
explicitement
programmés”**

Arthur Samuel - 1959



IA Faible (ANI)

- Formé pour accomplir une tâche spécifique
- Ce que nous avions hier, et encore aujourd'hui... quoi que...

IA Forte (AGI)

- Peut généraliser les connaissances
- Niveau humain
- Où nous aimerions être... où nous sommes déjà peut-être...

Super IA (ASI)

- L'IA forte s'améliore elle-même
- Les robots asservissent l'humanité ?

Source: smoothgroover22 via Flickr

Une IA ? *Des IA !*

IA "Classique"

- **IA symbolique** (règles codées à la main)
(*si A alors B*)
- **Machine learning**
(apprend à partir de données)

Elle reconnaît, classe, prévoit

- détecte une transaction suspecte
- diagnostique une maladie
- filtre spams
- GPS
- ...

IA Génératives

Basé sur des modèles de très grandes taille (LLM) entraînés sur d'énormes volumes de données.

Elle produit *du nouveau* :

- un texte
- une image
- une chanson
- une idée
- ...

GENAI : *l'agentivité*

"La capacité d'un système d'IA conçu pour opérer de manière autonome et proactive, et dont les capacités avancées de raisonnement et de planification itérative lui permette de prendre des décisions spontanément et de résoudre des problèmes complexes à étapes multiples."

Grand dictionnaire terminologique, office québécois de la langue française

Echelle d'agentivité

Chatbot :

système où toutes les interactions sont scriptées à l'avance.

Assistant :

répond à une requête précise.

Agent :

accomplit, sur la base d'un objectif donné, une mission de façon autonome en s'appuyant sur des outils à disposition.

Essaim d'Agents :

plusieurs IA qui se coordonnent comme une équipe, autour d'un objectif commun, avec des rôles distincts.

En relation avec les IA, *ces entités non-humaines*

- Fiabilité et confiance
- Quels objectifs pour leurs propriétaires
- Souveraineté du “nous”, du “moi”
- Représentativité





Notre cerveau, *la bataille finale ?*

Les conquêtes
ont écrit nos histoires humaines :

- *Terres*
- *Mers*
- *Airs*
- *Espace*
- *Cyber espace*



Notre cerveau, *la bataille finale ?*

*Le cerveau est la dernière
et plus importante bataille
qui fait RAGE.*

Au-delà de la propagande.
Souveraineté Cognitive

2025

Classement utilisation de l'IA

Etude Marc Zao-Sanders, avril 2025
Harvard Business Review

1. Thérapie et soutien émotionnel
2. Organiser sa vie
3. Trouver un sens à sa vie

2013...HER...





Le travail aujourd'hui



2h37

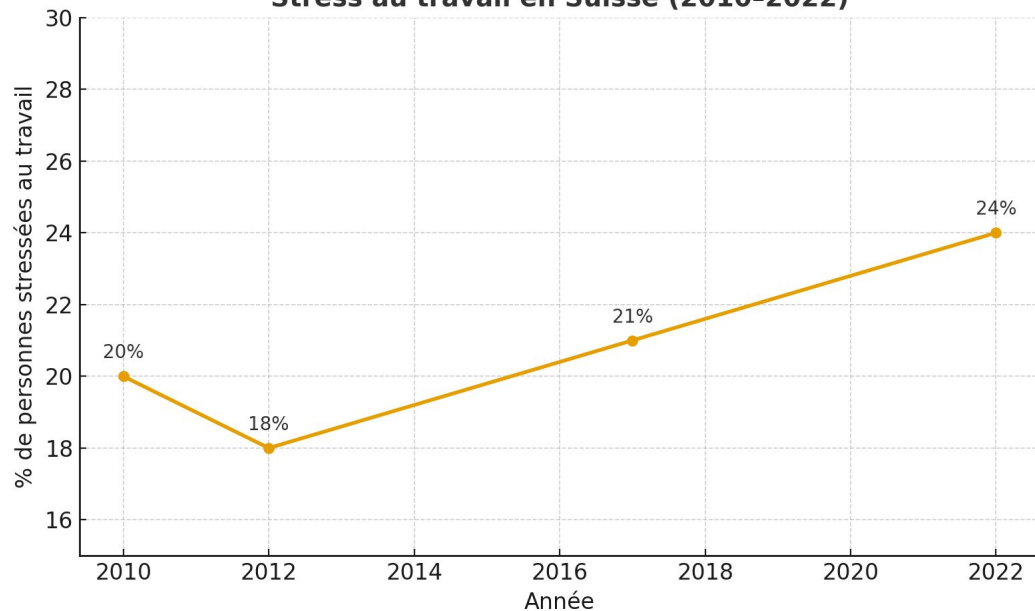
Travailler aujourd'hui

CH : 23 % de salarié·es se disent stressé·es au travail ,
CHF 6,5 Mds/an de pertes. [BFSOECDXpertCenter](#)

UE : 27 % déclarent stress/anxiété/dépression causés ou aggravés par le travail [osha.europa.eu](#)

Monde : 12 Milliards de journées "perdus"/an, dépression et anxiété, *OMS*

Stress au travail en Suisse (2010-2022)



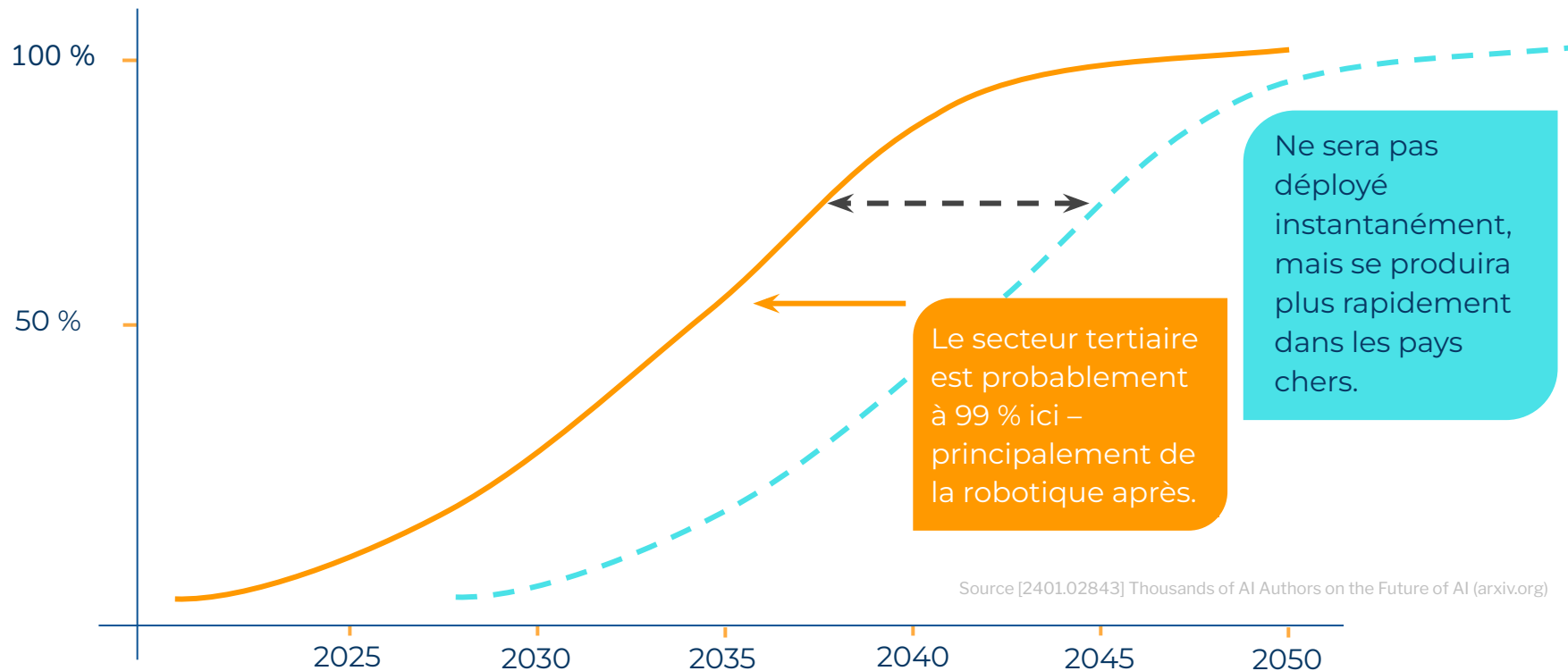
**“We have
the technology today
to do all repetitive work,
which is 75 % - 80 %
of everything we do”**

Sam Altman - Y Combinator and OpenAI



Taux d'automatisation de l'activité humaine

50 % des experts estiment un niveau humain d'intelligence machine avant 2048





Vitesse IA génératives

Génération d'images

→ Une loutre qui utilise le wifi en avion

Source: <https://twitter.com/emollick/status/1695645115027431435>

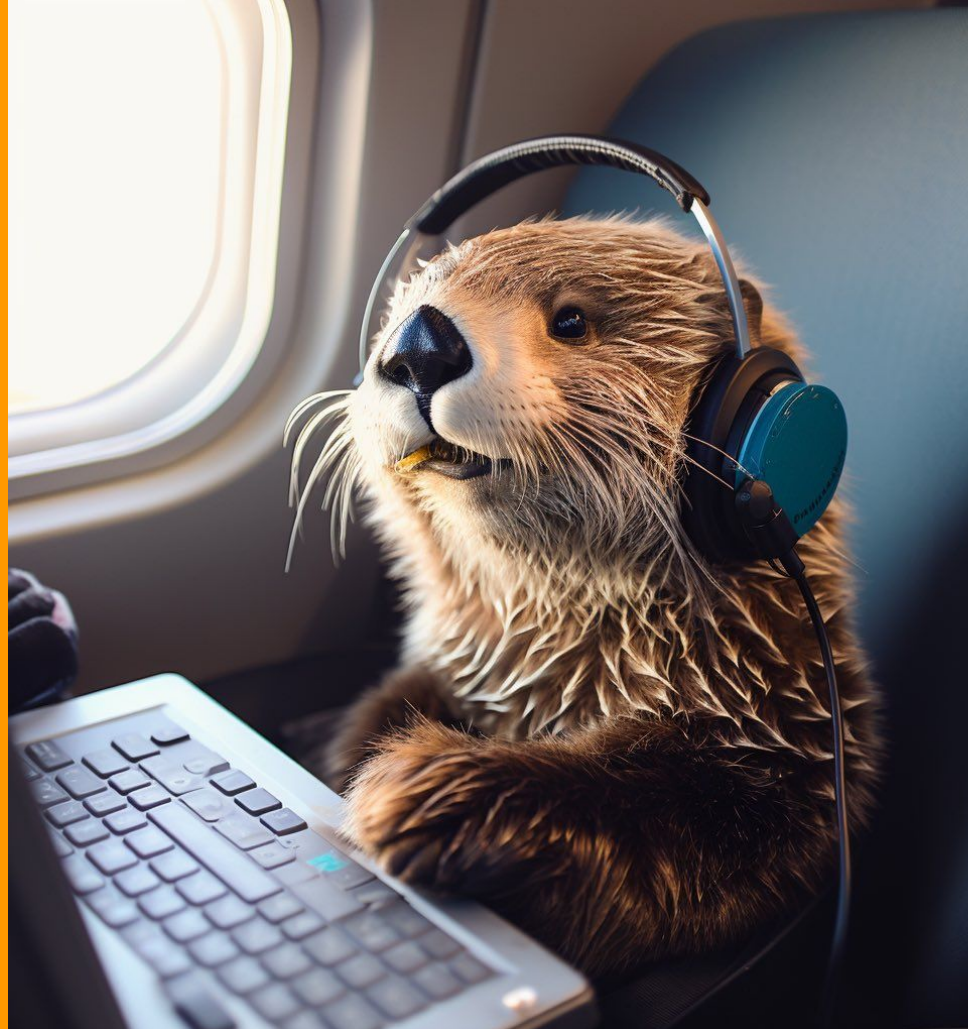


Génération d'images

+ 10 mois, mars 2023

- Une loutre qui utilise le wifi en avion

Source: <https://twitter.com/emollick/status/1695645115027431435>







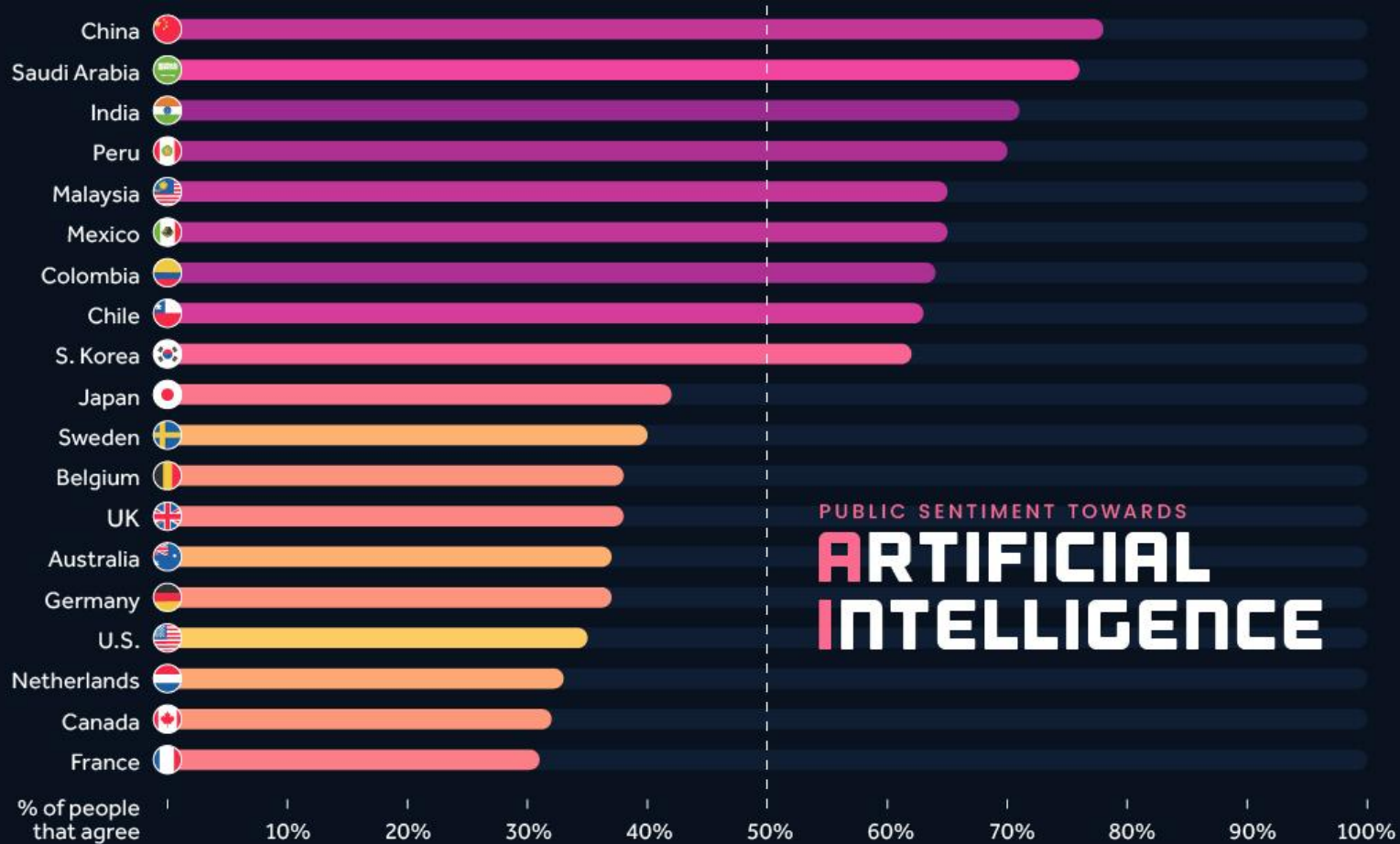
L'IA dans notre santé : à qui profite le crime / le coeur ?

1'350'000

<https://iris.who.int/bitstream/handle/10665/277372/WHO-NMH-NVI-18.20-fre.pdf?ua=1>

-92 %

https://www.theverge.com/2024/12/19/24324492/waymo-injury-property-damage-insurance-data-swiss-re?utm_source



As of 2022. Based on the survey results of 19,504 adults aged 16-74 across 28 countries. Source: Ipsos, World Bank

IA un nouveau problème ?

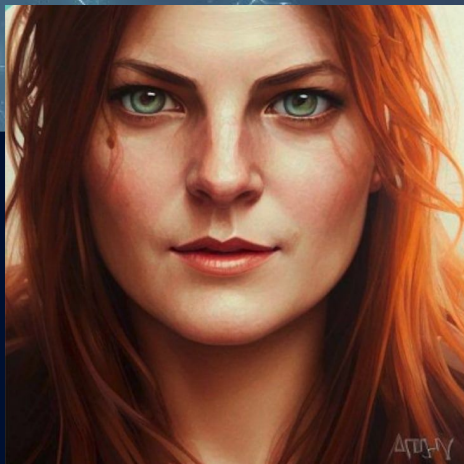
***L'IA ne génère aucun nouveau problème,
elle ne fait qu'amplifier ce que nous n'avons pas résolu
comme problème en tant que société.***

- Reproduit en masse les inégalités, stéréotypes, discrimination et **la façon de se traiter les uns les autres.**



- Fiabilité
- Responsabilité
- Souveraineté cognitive

L'IA POSE DES QUESTIONS TECHNIQUES
Nous, les questions humaines



Laura Tocmacov